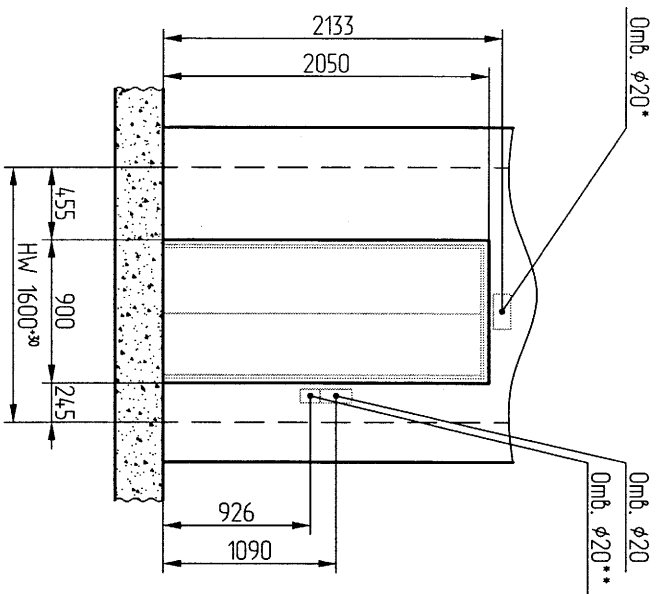
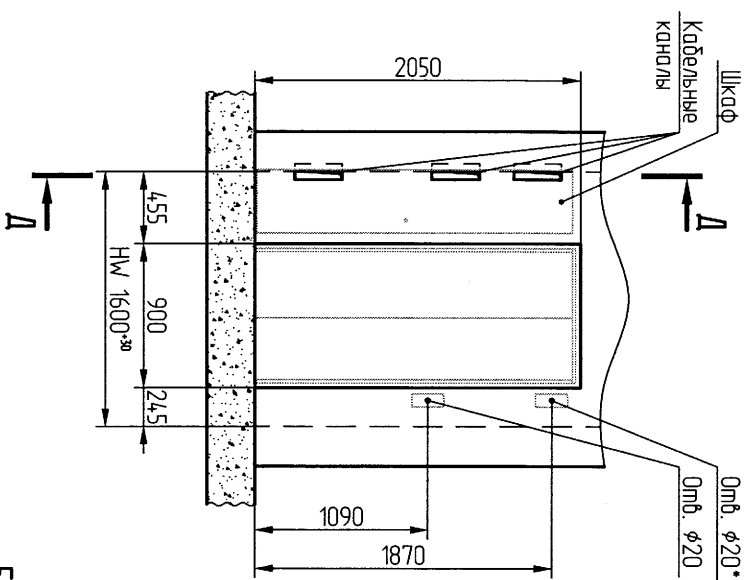


Вид на обверу с этажной площадкой. Расположение отверстий для установки этажных аппаратов накладного типа.

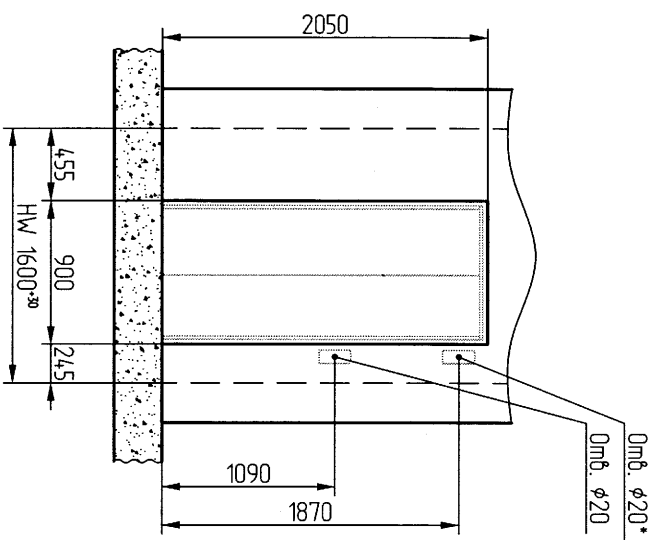
Основной посадочный этаж



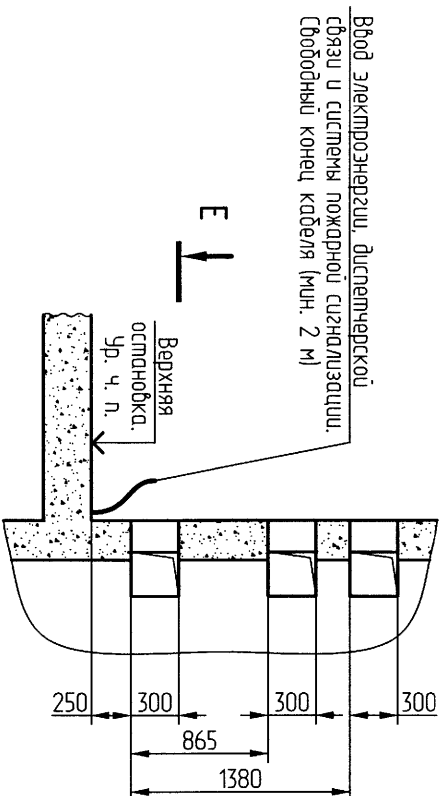
Верхний этаж



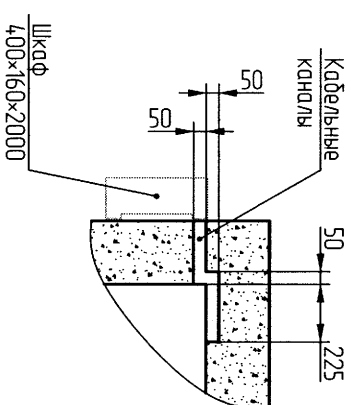
Остальные этажи



A - A



E - E THLFT



Вход электроэнергети, диспетчерской связи и системы пожарной сигнализации. Свободный конец кабелей (мин. 2 м)

E

E

- * Отверстие для индикатора направления движения и/или положения кабины. Опция
- ** Отверстие для ключа принудительного вызова кабины. Опция

Изм.	Лист	№ докум.	Подпись	Дата	Л/М-1382У-800-1В-Б СЗ	Лист
						4